



152512050029

正本

检测报告

云尘检字[2023]-0669 号

项目名称: 华新水泥（红河）有限公司 2023 年自行性委托监测

委托单位: 华新水泥（红河）有限公司

检测类别: 委托性监测

检测单位: 云南尘清环境监测有限公司


报告日期: 2023 年 5 月 20 日





声 明



1、本报告无“章”、“云南尘清环境监测有限公司检验检测专用章”、“正本”章和“云南尘清环境监测有限公司检验检测专用章”骑缝无效。

2、未经本机构批准，不得复制报告；复制报告需全文复印，复印未重新加盖“云南尘清环境监测有限公司检验检测专用章”和“云南尘清环境监测有限公司检验检测专用章”骑缝无效。

3、报告无编制人、校核人、审核人、批准人四人签名无效。

4、报告涂改无效。

5、对分析测试报告若有异议，务请收到报告之日起十五日内向本公司申请复检，逾期不申请的，视为认可本检测报告。

6、本机构对委托人送检的样品进行检验的，检验检测报告对样品所检项目的符合性情况负责，送检样品的代表性和真实性由委托人负责。

7、检测条件不能复现或工况波动大的样品，其检验检测数据、结果仅证明样品所检验检测项目的符合性情况。

8、未经本公司书面批准，本报告及数据不得用于商业宣传，违者必究。

联系电话及传真：(0871)68604079

质量投诉电话及传真：(0871)68604079

邮政编码：650302

实验室及实验室地址：

昆钢实验室 昆明市安宁市昆钢钢海路

滇西检测中心 大理州大理市下关镇打渔村

1.样品情况

表 1 样品基本情况

被监测单位名称	华新水泥（红河）有限公司		
采样地点	无组织废气 4 个点：详见监测布点图及表 4； 有组织废气 36 个点：详见表 5~表 40； 厂界噪声 4 个点：详见监测布点图及表 3；	采样方式	自行采样
保存方式	无组织废气：总悬浮颗粒物常温保存； 有组织废气：颗粒物常温保存；氨密封避光冷藏保存；二氧化硫、氮氧化物、 烟气参数现场监测； 厂界噪声：现场监测；		
样品类型	无组织废气 有组织废气	样品数量	无组织废气：12 个样 有组织废气：108 个样
样品接收状态描述	无组织废气：各采样点滤膜呈浅灰色，滤膜用滤膜盒装； 有组织废气：FQ10#采样点滤筒呈浅灰色，其余采样点滤筒呈灰白色，滤筒 用自封袋装；氨吸收液用棕色吸收瓶装； 样品包装完好，标识清晰。		
采样人	李家飞、王丛辉、张磊、 李晓龙、陈亚锋、杨建晖	现场采样/监测日期	2023/04/17~2023/04/20
送样人	李家飞	接样日期	2023/04/19~2023/04/20
接样人	李爱爱	样品检测日期	2023/04/19~2023/04/24

2.监测布点情况

见附图

3.检测实验室、检测项目、检测方法、设备和人员

表 2 检测项目、检测方法、设备和检测人员一览表(昆钢实验室☑ 滇西检测中心☐)

序号	检测项目	检测方法	方 法 检出限	检测使用设备		检测人员
				仪器名称、型号	仪器编号	
1	总悬浮 颗粒物	环境空气 总悬浮颗粒物 的测定 重量法 HJ1263-2022	/	环境空气颗粒物 综合采样器 ZR-3922 滤膜半自动称重 系统 BTPM-MWS1 电子分析天平 ME55/02	CQJL-273 CQJL-276 CQJL-275 CQJL-281 CQJL-197 CQJL-198	李家飞 CQSGZ008 李爱爱 CQSGZ098

序号	检测项目	检测方法	方法 检出限	检测使用设备		检测人员
				仪器名称、型号	仪器编号	
2	颗粒物、 烟气参数	固定污染源排气中颗粒物测定与气态污染物采样方法 GB/T16157-1996 及修改单	/	自动烟尘气测试仪 崂应 3012H 电子分析天平 BP121S	CQJL-099 CQJL-207 CQJL-100 CQJL-260 CQJL-002	李家飞 CQSGZ008 陈亚锋 CQSGZ115 张磊 CQSGZ055 李晓龙 CQSGZ113 王丛辉 CQSGZ089 李爱爱 CQSGZ098
3	二氧化硫	固定污染源废气 二氧化硫的测定 定电位电解法 HJ57-2017	3 mg/m ³	自动烟尘气测试仪 崂应 3012H	CQJL-100	陈亚锋 CQSGZ115
4	氮氧化物	固定污染源废气 氮氧化物的测定 定电位电解法 HJ693-2014	3 mg/m ³	自动烟尘气测试仪 崂应 3012H	CQJL-100	王丛辉 CQSGZ089
5	氨	环境空气和废气 氨的测定 纳氏试剂分光光度法 HJ533-2009	0.25 mg/m ³	可见分光光度计 T6 新悦	CQJL-183	肖勤梅 CQSGZ091
6	厂界噪声	工业企业厂界环境噪声排放标准 GB12348-2008	/	声级计 AWA6228+ 声校准器 AWA6221A	CQJL-162 CQJL-054	李家飞 CQSGZ008

4.检测结果

表3 厂界噪声监测结果

单位: dB(A)

序号	监测地点	监测日期	样品编号	昼间 (L _{eq})	样品编号	夜间 (L _{eq})	主要声源
1	Z01#	2023/04/17	230669-Z01-1-1	58.1	230669-Z01-1-2	48.9	运输车辆、 风机等生 产设备
2	Z02#		230669-Z02-1-1	57.7	230669-Z02-1-2	48.6	
3	Z03#		230669-Z03-1-1	54.8	230669-Z03-1-2	49.3	
4	Z04#		230669-Z04-1-1	58.6	230669-Z04-1-2	48.9	

备注: 监测地点详见监测布点图。

表4 厂界无组织废气检测结果

单位: mg/m³

序号	采样地点	采样日期	2023/04/17		
		采样时间	11:00~12:00	13:00~14:00	15:00~16:00
1	上风向 (FQ01#)	样品编号	230669-FQ01-1-1	230669-FQ01-1-2	230669-FQ01-1-3
		总悬浮颗粒物	0.215	0.278	0.268
2	下风向 (FQ02#)	样品编号	230669-FQ02-1-1	230669-FQ02-1-2	230669-FQ02-1-3
		总悬浮颗粒物	0.348	0.361	0.387
3	下风向 (FQ03#)	样品编号	230669-FQ03-1-1	230669-FQ03-1-2	230669-FQ03-1-3
		总悬浮颗粒物	0.487	0.458	0.476
4	下风向 (FQ04#)	样品编号	230669-FQ04-1-1	230669-FQ04-1-2	230669-FQ04-1-3
		总悬浮颗粒物	0.400	0.355	0.374

备注: 采样地点详见监测布点图。

表5 DA001 一线窑尾烟囱排放口废气检测结果

采样地点		DA001 一线窑尾烟囱排放口 (FQ05#)						
采样日期		2023/04/17						
检测项目	样品编号	含氧量 (%)	温度 (°C)	实测浓度 (mg/m ³)	排放浓度 (mg/m ³)	烟气流量 (m ³ /h)	标干流量 (m ³ /h)	排放速率 (kg/h)
颗粒物	230669-FQ05-1-1	6.7	105	<20(10.2)	<15(7.8)	420205	234614	<4.69(2.39)
	230669-FQ05-1-2	6.6	103	<20(9.3)	<15(7.1)	417109	233870	<4.68(2.17)
	230669-FQ05-1-3	7.0	101	<20(8.5)	<16(6.7)	401642	227394	<4.55(1.93)
	平均值	6.8	103	<20(9.3)	<15(7.2)	412985	231959	<4.64(2.16)
氨	230669-FQ05-1-1	6.7	105	5.84	4.49	420205	234614	1.37
	230669-FQ05-1-2	6.6	103	4.34	3.32	417109	233870	1.01
	230669-FQ05-1-3	7.0	101	3.44	2.70	401642	227394	0.782
	平均值	6.8	103	4.54	3.50	412985	231959	1.05
二氧化硫	230669-FQ05-1-1	6.7	105	10	8	420205	234614	2.35
	230669-FQ05-1-2	6.6	103	13	10	417109	233870	3.04
	230669-FQ05-1-3	7.0	101	14	11	401642	227394	3.18
	平均值	6.8	103	12	10	412985	231959	2.86
氮氧化物	230669-FQ05-1-1	6.7	105	367	282	420205	234614	86.1
	230669-FQ05-1-2	6.6	103	352	269	417109	233870	82.3
	230669-FQ05-1-3	7.0	101	335	263	401642	227394	76.2
	平均值	6.8	103	351	271	412985	231959	81.5

备注: 烟气平均动压 336Pa, 平均静压-0.09Pa, 平均流速 23.4m/s, 平均含湿量为 11.2%, 一氧化碳平均浓度 1136mg/m³, 基准含氧量为 10%, “()”中数值为实际检测结果及对应计算结果。

表6 DA005 矿山卸料口废气检测结果

采样地点	DA005 矿山卸料口 (FQ06#)						
采样日期	2023/04/20						
检测项目	样品编号	温度 (°C)	实测浓度 (mg/m ³)	排放浓度 (mg/m ³)	烟气流量 (m ³ /h)	标干流量 (m ³ /h)	排放速率 (kg/h)
颗粒物	230669-FQ06-1-1	42.6	<20(4.3)	<20(4.3)	8663	6376	<0.128(0.027)
	230669-FQ06-1-2	42.2	<20(3.4)	<20(3.4)	8614	6348	<0.127(0.022)
	230669-FQ06-1-3	42.7	<20(3.2)	<20(3.2)	8432	6205	<0.124(0.020)
	平均值	42.5	<20(3.6)	<20(3.6)	8570	6310	<0.126(0.023)
备注：烟气平均动压 36Pa，平均静压 0.00kPa，平均流速 7.2m/s，烟气平均含湿量 2.9%，“()”中数值为实际检测结果及对应计算结果。							

表7 DA007 一线窑头烟囱排放口废气检测结果

采样地点	DA007 一线窑头烟囱排放口 (FQ07#)						
采样日期	2023/04/17						
检测项目	样品编号	温度 (°C)	实测浓度 (mg/m ³)	排放浓度 (mg/m ³)	烟气流量 (m ³ /h)	标干流量 (m ³ /h)	排放速率 (kg/h)
颗粒物	230669-FQ07-1-1	97.6	<20(6.8)	<20(6.8)	312785	194905	<3.90(1.33)
	230669-FQ07-1-2	97.3	<20(5.3)	<20(5.3)	308656	192513	<3.85(1.02)
	230669-FQ07-1-3	98.5	<20(5.6)	<20(5.6)	311485	193850	<3.88(1.09)
	平均值	97.8	<20(5.9)	<20(5.9)	310975	193756	<3.88(1.15)
备注：烟气平均动压 315Pa，平均静压-0.03kPa，平均流速 22.8m/s，烟气平均含湿量 3.0%，“()”中数值为实际检测结果及对应计算结果。							

表8 DA008 17#18#库散装机废气检测结果

采样地点	DA008 17#18#库散装机 (FQ08#)						
采样日期	2023/04/18						
检测项目	样品编号	温度 (°C)	实测浓度 (mg/m ³)	排放浓度 (mg/m ³)	烟气流量 (m ³ /h)	标干流量 (m ³ /h)	排放速率 (kg/h)
颗粒物	230669-FQ08-1-1	34	<20(4.3)	<20(4.3)	5503	4162	<0.083(0.018)
	230669-FQ08-1-2	35	<20(5.1)	<20(5.1)	5493	4141	<0.083(0.021)
	230669-FQ08-1-3	35	<20(4.1)	<20(4.1)	5132	3869	<0.077(0.016)
	平均值	35	<20(4.5)	<20(4.5)	5376	4057	<0.081(0.018)
备注：烟气平均动压 44Pa，平均静压-0.03kPa，平均流速 7.6m/s，烟气平均含湿量 2.7%，“()”中数值为实际检测结果及对应计算结果。							

表9 DA011 入17#水泥库空气斜槽废气检测结果

采样地点	DA011 入17#水泥库空气斜槽 (FQ09#)						
采样日期	2023/04/18						
检测项目	样品编号	温度 (°C)	实测浓度 (mg/m ³)	排放浓度 (mg/m ³)	烟气流量 (m ³ /h)	标干流量 (m ³ /h)	排放速率 (kg/h)
颗粒物	230669-FQ09-1-1	37	<20(3.9)	<20(3.9)	3006	2252	<0.045(0.009)
	230669-FQ09-1-2	37	<20(3.9)	<20(3.9)	3005	2251	<0.045(0.009)
	230669-FQ09-1-3	37	<20(4.9)	<20(4.9)	3016	2260	<0.045(0.011)
	平均值	37	<20(4.2)	<20(4.2)	3009	2254	<0.045(0.010)
备注：烟气平均动压 105Pa，平均静压-0.08kPa，平均流速 11.8m/s，烟气平均含湿量 2.6%，“() ”中数值为实际检测结果及对应计算结果。							

表10 DA017 石灰石破碎机废气检测结果

采样地点	DA017 石灰石破碎机 (FQ10#)						
采样日期	2023/04/20						
检测项目	样品编号	温度 (°C)	实测浓度 (mg/m ³)	排放浓度 (mg/m ³)	烟气流量 (m ³ /h)	标干流量 (m ³ /h)	排放速率 (kg/h)
颗粒物	230669-FQ10-1-1	29.2	<20(16.5)	<20(16.5)	29223	22418	<0.448(0.370)
	230669-FQ10-1-2	29.6	<20(19.0)	<20(19.0)	27999	21458	<0.429(0.408)
	230669-FQ10-1-3	28.9	<20(17.6)	<20(17.6)	28520	21912	<0.438(0.386)
	平均值	29.2	<20(17.7)	<20(17.7)	28581	21929	<0.438(0.388)
备注：烟气平均动压 316Pa，平均静压-0.07kPa，平均流速 20.6m/s，烟气平均含湿量 3.0%，“() ”中数值为实际检测结果及对应计算结果。							

表11 DA019 矿山石灰石输送皮带中转点废气检测结果

采样地点	DA019 矿山石灰石输送皮带中转点 (FQ11#)						
采样日期	2023/04/20						
检测项目	样品编号	温度 (°C)	实测浓度 (mg/m ³)	排放浓度 (mg/m ³)	烟气流量 (m ³ /h)	标干流量 (m ³ /h)	排放速率 (kg/h)
颗粒物	230669-FQ11-1-1	25.3	<20(8.0)	<20(8.0)	11123	8656	<0.173(0.069)
	230669-FQ11-1-2	25.7	<20(8.9)	<20(8.9)	11348	8823	<0.176(0.079)
	230669-FQ11-1-3	25.5	<20(15.9)	<20(15.9)	10826	8425	<0.168(0.134)
	平均值	25.5	<20(10.9)	<20(10.9)	11099	8635	<0.172(0.094)
备注：烟气平均动压 482Pa，平均静压-0.03kPa，平均流速 25.2m/s，烟气平均含湿量 2.9%，“() ”中数值为实际检测结果及对应计算结果。							

表12 DA021 一线生料细粉斜槽废气检测结果

采样地点	DA021 一线生料细粉斜槽 (FQ13#)						
采样日期	2023/04/19						
检测项目	样品编号	温度 (°C)	实测浓度 (mg/m ³)	排放浓度 (mg/m ³)	烟气流量 (m ³ /h)	标干流量 (m ³ /h)	排放速率 (kg/h)
颗粒物	230669-FQ13-1-1	37.4	<20(4.0)	<20(4.0)	638	479	<0.010(0.002)
	230669-FQ13-1-2	38.0	<20(3.4)	<20(3.4)	657	492	<0.010(0.002)
	230669-FQ13-1-3	37.8	<20(5.0)	<20(5.0)	648	486	<0.010(0.002)
	平均值	37.7	<20(4.1)	<20(4.1)	648	486	<0.010(0.002)

备注：烟气平均动压 24Pa，平均静压-0.02kPa，平均流速 5.7m/s，烟气平均含湿量 2.7%，“()”中数值为实际检测结果及对应计算结果。

表13 DA022 一线均化库顶废气检测结果

采样地点	DA022 一线均化库顶 (FQ14#)						
采样日期	2023/04/19						
检测项目	样品编号	温度 (°C)	实测浓度 (mg/m ³)	排放浓度 (mg/m ³)	烟气流量 (m ³ /h)	标干流量 (m ³ /h)	排放速率 (kg/h)
颗粒物	230669-FQ14-1-1	36.9	<20(4.1)	<20(4.1)	1216	914	<0.018(0.004)
	230669-FQ14-1-2	37.2	<20(8.9)	<20(8.9)	1243	934	<0.019(0.008)
	230669-FQ14-1-3	37.5	<20(3.7)	<20(3.7)	1225	919	<0.018(0.003)
	平均值	37.2	<20(5.6)	<20(5.6)	1231	922	<0.018(0.005)

备注：烟气平均动压 87Pa，平均静压-0.06kPa，平均流速 10.9m/s，烟气平均含湿量 2.6%，“()”中数值为实际检测结果及对应计算结果。

表14 DA023 称重仓废气检测结果

采样地点	DA023 称重仓 (FQ15#)						
采样日期	2023/04/19						
检测项目	样品编号	温度 (°C)	实测浓度 (mg/m ³)	排放浓度 (mg/m ³)	烟气流量 (m ³ /h)	标干流量 (m ³ /h)	排放速率 (kg/h)
颗粒物	230669-FQ15-1-1	41.4	<20(6.1)	<20(6.1)	1796	1332	<0.027(0.008)
	230669-FQ15-1-2	41.8	<20(4.0)	<20(4.0)	1819	1348	<0.027(0.005)
	230669-FQ15-1-3	41.7	<20(5.5)	<20(5.5)	1746	1294	<0.026(0.007)
	平均值	41.6	<20(5.2)	<20(5.2)	1787	1325	<0.027(0.007)

备注：烟气平均动压 36Pa，平均静压-0.02kPa，平均流速 7.0m/s，烟气平均含湿量 2.6%，“()”中数值为实际检测结果及对应计算结果。

表15 DA024 一线均化库入窑斗提废气检测结果

采样地点	DA024 一线均化库入窑斗提 (FQ16#)						
采样日期	2023/04/19						
检测项目	样品编号	温度 (°C)	实测浓度 (mg/m ³)	排放浓度 (mg/m ³)	烟气流量 (m ³ /h)	标干流量 (m ³ /h)	排放速率 (kg/h)
颗粒物	230669-FQ16-1-1	34.7	<20(5.0)	<20(5.0)	571	433	<0.009(0.002)
	230669-FQ16-1-2	34.3	<20(3.8)	<20(3.8)	587	446	<0.009(0.002)
	230669-FQ16-1-3	34.6	<20(5.8)	<20(5.8)	619	469	<0.009(0.003)
	平均值	34.5	<20(4.9)	<20(4.9)	592	449	<0.009(0.002)
备注：烟气平均动压 20Pa，平均静压-0.01kPa，平均流速 5.3m/s，烟气平均含湿量 2.6%，“() ”中数值为实际检测结果及对应计算结果。							

表16 DA025 水泥库顶4#废气检测结果

采样地点	DA025 水泥库顶4# (FQ17#)						
采样日期	2023/04/18						
检测项目	样品编号	温度 (°C)	实测浓度 (mg/m ³)	排放浓度 (mg/m ³)	烟气流量 (m ³ /h)	标干流量 (m ³ /h)	排放速率 (kg/h)
颗粒物	230669-FQ17-1-1	27.1	<20(10.1)	<20(10.1)	5332	4114	<0.082(0.042)
	230669-FQ17-1-2	27.6	<20(7.1)	<20(7.1)	5436	4187	<0.084(0.030)
	230669-FQ17-1-3	27.3	<20(12.1)	<20(12.1)	5376	4144	<0.083(0.501)
	平均值	27.3	<20(9.8)	<20(9.8)	5381	4148	<0.083(0.191)
备注：烟气平均动压 107Pa，平均静压-0.11kPa，平均流速 11.9m/s，烟气平均含湿量 2.9%，“() ”中数值为实际检测结果及对应计算结果。							

表17 DA026 一线熟料拉链机地坑废气检测结果

采样地点	DA026 一线熟料拉链机地坑 (FQ18#)						
采样日期	2023/04/18						
检测项目	样品编号	温度 (°C)	实测浓度 (mg/m ³)	排放浓度 (mg/m ³)	烟气流量 (m ³ /h)	标干流量 (m ³ /h)	排放速率 (kg/h)
颗粒物	230669-FQ18-1-1	39	<20(5.7)	<20(5.7)	8792	6546	<0.131(0.037)
	230669-FQ18-1-2	39	<20(3.6)	<20(3.6)	9585	7135	<0.143(0.026)
	230669-FQ18-1-3	39	<20(8.3)	<20(8.3)	9497	7069	<0.141(0.059)
	平均值	39	<20(5.9)	<20(5.9)	9291	6917	<0.138(0.041)
备注：烟气平均动压 15Pa，平均静压 0.00kPa，平均流速 4.4m/s，烟气平均含湿量 2.7%，“() ”中数值为实际检测结果及对应计算结果。							

表 18 DA027 水泥库顶 1#废气检测结果

采样地点	DA027 水泥库顶 1# (FQ19#)						
采样日期	2023/04/18						
检测项目	样品编号	温度 (°C)	实测浓度 (mg/m ³)	排放浓度 (mg/m ³)	烟气流量 (m ³ /h)	标干流量 (m ³ /h)	排放速率 (kg/h)
颗粒物	230669-FQ19-1-1	28.1	<20(9.1)	<20(9.1)	5676	4370	<0.087(0.040)
	230669-FQ19-1-2	27.6	<20(5.1)	<20(5.1)	5686	4384	<0.088(0.022)
	230669-FQ19-1-3	27.9	<20(13.2)	<20(13.2)	5701	4391	<0.088(0.058)
	平均值	27.9	<20(9.1)	<20(9.1)	5688	4382	<0.088(0.040)
备注：烟气平均动压 119Pa，平均静压-0.09kPa，平均流速 12.6m/s，烟气平均含湿量 2.8%，“() ”中数值为实际检测结果及对应计算结果。							

表 19 DA031 一线生料配料库顶皮带废气检测结果

采样地点	DA031 一线生料配料库顶皮带 (FQ20#)						
采样日期	2023/04/19						
检测项目	样品编号	温度 (°C)	实测浓度 (mg/m ³)	排放浓度 (mg/m ³)	烟气流量 (m ³ /h)	标干流量 (m ³ /h)	排放速率 (kg/h)
颗粒物	230669-FQ20-1-1	28.6	<20(9.3)	<20(9.3)	2067	1596	<0.032(0.015)
	230669-FQ20-1-2	28.3	<20(17.9)	<20(17.9)	2043	1579	<0.032(0.028)
	230669-FQ20-1-3	28.8	<20(4.7)	<20(4.7)	2052	1584	<0.032(0.007)
	平均值	28.6	<20(10.6)	<20(10.6)	2054	1586	<0.032(0.025)
备注：烟气平均动压 32Pa，平均静压-0.02kPa，平均流速 6.5m/s，烟气平均含湿量 2.7%，“() ”中数值为实际检测结果及对应计算结果。							

表 20 DA032 1#熟料输送皮带废气检测结果

采样地点	DA032 1#熟料输送皮带 (FQ21#)						
采样日期	2023/04/19						
检测项目	样品编号	温度 (°C)	实测浓度 (mg/m ³)	排放浓度 (mg/m ³)	烟气流量 (m ³ /h)	标干流量 (m ³ /h)	排放速率 (kg/h)
颗粒物	230669-FQ21-1-1	28.5	<20(16.2)	<20(16.2)	9841	7599	<0.152(0.123)
	230669-FQ21-1-2	28.1	<20(4.1)	<20(4.1)	9372	7248	<0.145(0.030)
	230669-FQ21-1-3	28.4	<20(9.4)	<20(9.4)	9367	7241	<0.145(0.068)
	平均值	28.3	<20(9.9)	<20(9.9)	9527	7363	<0.147(0.074)
备注：烟气平均动压 1058Pa，平均静压 0.12kPa，平均流速 37.4m/s，烟气平均含湿量 2.9%，“() ”中数值为实际检测结果及对应计算结果。							

表 21 DA033 一线熟料库底废气检测结果

采样地点	DA033 一线熟料库底 (FQ22#)						
采样日期	2023/04/18						
检测项目	样品编号	温度 (°C)	实测浓度 (mg/m ³)	排放浓度 (mg/m ³)	烟气流量 (m ³ /h)	标干流量 (m ³ /h)	排放速率 (kg/h)
颗粒物	230669-FQ22-1-1	41.2	<20(7.0)	<20(7.0)	17612	12954	<0.259(0.091)
	230669-FQ22-1-2	41.1	<20(9.7)	<20(9.7)	17656	12991	<0.260(0.126)
	230669-FQ22-1-3	41.4	<20(13.1)	<20(13.1)	17831	13107	<0.262(0.172)
	平均值	41.2	<20(9.9)	<20(9.9)	17700	13017	<0.260(0.130)
备注：烟气平均动压 118Pa，平均静压-0.08kPa，平均流速 12.8m/s，烟气平均含湿量 3.1%，“() ”中数值为实际检测结果及对应计算结果。							

表 22 DA036 一线煤粉仓废气检测结果

采样地点	DA036 一线煤粉仓 (FQ23#)						
采样日期	2023/04/19						
检测项目	样品编号	温度 (°C)	实测浓度 (mg/m ³)	排放浓度 (mg/m ³)	烟气流量 (m ³ /h)	标干流量 (m ³ /h)	排放速率 (kg/h)
颗粒物	230669-FQ23-1-1	27.9	<20(3.3)	<20(3.3)	756	585	<0.012(0.002)
	230669-FQ23-1-2	28.2	<20(4.8)	<20(4.8)	753	581	<0.012(0.003)
	230669-FQ23-1-3	28.5	<20(5.2)	<20(5.2)	758	585	<0.012(0.003)
	平均值	28.2	<20(4.4)	<20(4.4)	756	584	<0.012(0.003)
备注：烟气平均动压 106Pa，平均静压-0.07kPa，平均流速 11.9m/s，烟气平均含湿量 2.8%，“() ”中数值为实际检测结果及对应计算结果。							

表 23 DA042 5#水泥磨入选粉机提升机废气检测结果

采样地点	DA042 5#水泥磨入选粉机提升机 (FQ24#)						
采样日期	2023/04/18						
检测项目	样品编号	温度 (°C)	实测浓度 (mg/m ³)	排放浓度 (mg/m ³)	烟气流量 (m ³ /h)	标干流量 (m ³ /h)	排放速率 (kg/h)
颗粒物	230669-FQ24-1-1	33.2	<20(6.0)	<20(6.0)	2587	1957	<0.039(0.012)
	230669-FQ24-1-2	33.5	<20(3.7)	<20(3.7)	2553	1929	<0.039(0.007)
	230669-FQ24-1-3	34.1	<20(4.3)	<20(4.3)	2520	1900	<0.038(0.008)
	平均值	33.6	<20(4.7)	<20(4.7)	2553	1929	<0.039(0.009)
备注：烟气平均动压 66Pa，平均静压-0.07kPa，平均流速 9.5m/s，烟气平均含湿量 2.9%，“() ”中数值为实际检测结果及对应计算结果。							

表 24 DA043 堆场石灰石进料皮带废气检测结果

采样地点	DA043 堆场石灰石进料皮带 (FQ25#)						
采样日期	2023/04/19						
检测项目	样品编号	温度 (°C)	实测浓度 (mg/m ³)	排放浓度 (mg/m ³)	烟气流量 (m ³ /h)	标干流量 (m ³ /h)	排放速率 (kg/h)
颗粒物	230669-FQ25-1-1	25.7	<20(6.5)	<20(6.5)	2775	2165	<1.40(0.014)
	230669-FQ25-1-2	25.3	<20(5.8)	<20(5.8)	2913	2275	<1.46(0.013)
	230669-FQ25-1-3	25.7	<20(3.4)	<20(3.4)	2863	2233	<1.46(0.008)
	平均值	25.6	<20(5.2)	<20(5.2)	2850	2224	<1.44(0.012)
备注：烟气平均动压 32Pa，平均静压-0.00kPa，平均流速 6.5m/s，烟气平均含湿量 2.7%，“()”中数值为实际检测结果及对应计算结果。							

表 25 DA044 堆场辅助原料进料皮带废气检测结果

采样地点	DA044 堆场辅助原料进料皮带 (FQ26#)						
采样日期	2023/04/19						
检测项目	样品编号	温度 (°C)	实测浓度 (mg/m ³)	排放浓度 (mg/m ³)	烟气流量 (m ³ /h)	标干流量 (m ³ /h)	排放速率 (kg/h)
颗粒物	230669-FQ26-1-1	26.3	<20(6.3)	<20(6.3)	2037	1584	<0.032(0.010)
	230669-FQ26-1-2	26.5	<20(3.7)	<20(3.7)	2052	1594	<0.032(0.006)
	230669-FQ26-1-3	26.6	<20(3.7)	<20(3.7)	2077	1613	<0.032(0.006)
	平均值	26.5	<20(4.6)	<20(4.6)	2055	1597	<0.032(0.007)
备注：烟气平均动压 103Pa，平均静压-0.06kPa，平均流速 11.6m/s，烟气平均含湿量 2.8%，“()”中数值为实际检测结果及对应计算结果。							

表 26 DA046 一线入生料磨皮带地坑废气检测结果

采样地点	DA046 一线入生料磨皮带地坑 (FQ27#)						
采样日期	2023/04/19						
检测项目	样品编号	温度 (°C)	实测浓度 (mg/m ³)	排放浓度 (mg/m ³)	烟气流量 (m ³ /h)	标干流量 (m ³ /h)	排放速率 (kg/h)
颗粒物	230669-FQ27-1-1	31.2	<20(7.1)	<20(7.1)	13854	10585	<0.212(0.075)
	230669-FQ27-1-2	30.8	<20(5.0)	<20(5.0)	13943	10666	<0.213(0.053)
	230669-FQ27-1-3	31.5	<20(3.0)	<20(3.0)	14011	10694	<0.214(0.032)
	平均值	31.2	<20(5.0)	<20(5.0)	13936	10648	<0.213(0.053)
备注：烟气平均动压 88Pa，平均静压-0.06kPa，平均流速 10.8m/s，烟气平均含湿量 2.9%，“()”中数值为实际检测结果及对应计算结果。							

表 27 DA048 一线余热发电入均化库斗提废气检测结果

采样地点	DA048 一线余热发电入均化库斗提 (FQ29#)						
采样日期	2023/04/19						
检测项目	样品编号	温度 (°C)	实测浓度 (mg/m ³)	排放浓度 (mg/m ³)	烟气流量 (m ³ /h)	标干流量 (m ³ /h)	排放速率 (kg/h)
颗粒物	230669-FQ29-1-1	39.5	<20(5.9)	<20(5.9)	10898	8122	<0.162(0.048)
	230669-FQ29-1-2	40.4	<20(7.9)	<20(7.9)	11099	8248	<0.165(0.065)
	230669-FQ29-1-3	40.5	<20(6.6)	<20(6.6)	10992	8166	<0.163(0.054)
	平均值	40.1	<20(6.8)	<20(6.8)	10996	8179	<0.163(0.056)
备注：烟气平均动压 85Pa，平均静压-0.06kPa，平均流速 10.8m/s，烟气平均含湿量 2.7%，“()”中数值为实际检测结果及对应计算结果。							

表 28 DA049 一线熟料库顶废气检测结果

采样地点	DA049 一线熟料库顶 (FQ30#)						
采样日期	2023/04/19						
检测项目	样品编号	温度 (°C)	实测浓度 (mg/m ³)	排放浓度 (mg/m ³)	烟气流量 (m ³ /h)	标干流量 (m ³ /h)	排放速率 (kg/h)
颗粒物	230669-FQ30-1-1	61.1	<20(5.6)	<20(5.6)	4040	2792	<0.056(0.016)
	230669-FQ30-1-2	61.5	<20(6.7)	<20(6.7)	4274	2951	<0.059(0.020)
	230669-FQ30-1-3	61.2	<20(8.4)	<20(8.4)	4132	2855	<0.057(0.024)
	平均值	61.3	<20(6.9)	<20(6.9)	4149	2866	<0.057(0.020)
备注：烟气平均动压 57Pa，平均静压-0.43kPa，平均流速 9.1m/s，烟气平均含湿量 3.1%，“()”中数值为实际检测结果及对应计算结果。							

表 29 DA055 2#熟料输送皮带废气检测结果

采样地点	DA055 2#熟料输送皮带 (FQ31#)						
采样日期	2023/04/18						
检测项目	样品编号	温度 (°C)	实测浓度 (mg/m ³)	排放浓度 (mg/m ³)	烟气流量 (m ³ /h)	标干流量 (m ³ /h)	排放速率 (kg/h)
颗粒物	230669-FQ31-1-1	33	<20(6.8)	<20(6.8)	3164	2400	<0.048(0.016)
	230669-FQ31-1-2	33	<20(9.6)	<20(9.6)	3224	2445	<0.049(0.023)
	230669-FQ31-1-3	33	<20(4.9)	<20(4.9)	3175	2408	<0.048(0.012)
	平均值	33	<20(7.1)	<20(7.1)	3188	2418	<0.048(0.017)
备注：烟气平均动压 106Pa，平均静压-0.07kPa，平均流速 11.8m/s，烟气平均含湿量 2.7%，“()”中数值为实际检测结果及对应计算结果。							

表 30 DA056 3#熟料输送皮带废气检测结果

采样地点	DA056 3#熟料输送皮带 (FQ32#)						
采样日期	2023/04/18						
检测项目	样品编号	温度 (°C)	实测浓度 (mg/m ³)	排放浓度 (mg/m ³)	烟气流量 (m ³ /h)	标干流量 (m ³ /h)	排放速率 (kg/h)
颗粒物	230669-FQ32-1-1	35	<20(7.7)	<20(7.7)	7305	5500	<0.110(0.042)
	230669-FQ32-1-2	35	<20(6.4)	<20(6.4)	7328	5517	<0.110(0.035)
	230669-FQ32-1-3	36	<20(8.0)	<20(8.0)	7471	5607	<0.112(0.049)
	平均值	35	<20(7.6)	<20(7.6)	7368	5541	<0.111(0.042)
备注：烟气平均动压 82Pa，平均静压-0.06kPa，平均流速 10.4m/s，烟气平均含湿量 2.8%，“()”中数值为实际检测结果及对应计算结果。							

表 31 DA059 6#熟料输送皮带废气检测结果

采样地点	DA059 6#熟料输送皮带 (FQ35#)						
采样日期	2023/04/18						
检测项目	样品编号	温度 (°C)	实测浓度 (mg/m ³)	排放浓度 (mg/m ³)	烟气流量 (m ³ /h)	标干流量 (m ³ /h)	排放速率 (kg/h)
颗粒物	230669-FQ35-1-1	45	<20(6.0)	<20(6.0)	9354	6818	<0.136(0.041)
	230669-FQ35-1-2	45	<20(8.5)	<20(8.5)	9484	6913	<0.138(0.059)
	230669-FQ35-1-3	45	<20(6.3)	<20(6.3)	8564	6243	<0.125(0.039)
	平均值	45	<20(6.9)	<20(6.9)	9134	6658	<0.133(0.046)
备注：烟气平均动压 123Pa，平均静压-0.09kPa，平均流速 12.9m/s，烟气平均含湿量 2.8%，“()”中数值为实际检测结果及对应计算结果。							

表 32 DA062 5#水泥磨辊压机斗提废气检测结果

采样地点	DA062 5#水泥磨辊压机斗提 (FQ38#)						
采样日期	2023/04/18						
检测项目	样品编号	温度 (°C)	实测浓度 (mg/m ³)	排放浓度 (mg/m ³)	烟气流量 (m ³ /h)	标干流量 (m ³ /h)	排放速率 (kg/h)
颗粒物	230669-FQ38-1-1	34.6	<20(4.5)	<20(4.5)	3855	2902	<0.058(0.013)
	230669-FQ38-1-2	34.9	<20(3.5)	<20(3.5)	3726	2803	<0.056(0.010)
	230669-FQ38-1-3	35.2	<20(5.8)	<20(5.8)	3736	2807	<0.056(0.016)
	平均值	34.9	<20(4.6)	<20(4.6)	3772	2837	<0.057(0.013)
备注：烟气平均动压 44Pa，平均静压 0.01kPa，平均流速 7.8m/s，烟气平均含湿量 3.0%，“()”中数值为实际检测结果及对应计算结果。							

表 33 DA071 水泥库顶空气斜槽 2 废气检测结果

采样地点	DA071 水泥库顶空气斜槽 2 (FQ40#)						
采样日期	2023/04/18						
检测项目	样品编号	温度 (°C)	实测浓度 (mg/m ³)	排放浓度 (mg/m ³)	烟气流量 (m ³ /h)	标干流量 (m ³ /h)	排放速率 (kg/h)
颗粒物	230669-FQ40-1-1	28.7	<20(17.7)	<20(17.7)	2603	1989	<0.040(0.035)
	230669-FQ40-1-2	28.7	<20(16.2)	<20(16.2)	2586	1976	<0.040(0.032)
	230669-FQ40-1-3	28.2	<20(17.7)	<20(17.7)	2539	1943	<0.039(0.034)
	平均值	28.5	<20(17.2)	<20(17.2)	2576	1969	<0.040(0.034)
备注：烟气平均动压 426Pa，平均静压-0.30kPa，平均流速 23.9m/s，烟气平均含湿量 3.1%，“() ”中数值为实际检测结果及对应计算结果。							

表 34 DA077 2#包装机输送皮带废气检测结果

采样地点	DA077 2#包装机输送皮带 (FQ43#)						
采样日期	2023/04/19						
检测项目	样品编号	温度 (°C)	实测浓度 (mg/m ³)	排放浓度 (mg/m ³)	烟气流量 (m ³ /h)	标干流量 (m ³ /h)	排放速率 (kg/h)
颗粒物	230669-FQ43-1-1	28.7	<20(10.3)	<20(10.3)	2244	1730	<0.035(0.018)
	230669-FQ43-1-2	28.3	<20(17.4)	<20(17.4)	2294	1764	<0.035(0.031)
	230669-FQ43-1-3	28.5	<20(4.7)	<20(4.7)	2299	1767	<0.035(0.008)
	平均值	28.5	<20(10.8)	<20(10.8)	2279	1754	<0.035(0.019)
备注：烟气平均动压 334Pa，平均静压-0.13kPa，平均流速 21.1m/s，烟气平均含湿量 3.0%，“() ”中数值为实际检测结果及对应计算结果。							

表 35 DA079 水泥库顶 3 废气检测结果

采样地点	DA079 水泥库顶 3 (FQ44#)						
采样日期	2023/04/18						
检测项目	样品编号	温度 (°C)	实测浓度 (mg/m ³)	排放浓度 (mg/m ³)	烟气流量 (m ³ /h)	标干流量 (m ³ /h)	排放速率 (kg/h)
颗粒物	230669-FQ44-1-1	28.3	<20(15.7)	<20(15.7)	5664	4349	<0.087(0.068)
	230669-FQ44-1-2	28.0	<20(5.6)	<20(5.6)	5607	4309	<0.086(0.024)
	230669-FQ44-1-3	28.4	<20(11.2)	<20(11.2)	5684	4363	<0.087(0.049)
	平均值	28.2	<20(10.8)	<20(10.8)	5652	4340	<0.087(0.047)
备注：烟气平均动压 118Pa，平均静压-0.08kPa，平均流速 12.5m/s，烟气平均含湿量 3.0%，“() ”中数值为实际检测结果及对应计算结果。							

表 36 DA097 矿山 2#皮带下料口废气检测结果

采样地点	DA097 矿山 2#皮带下料口 (FQ49#)						
采样日期	2023/04/19						
检测项目	样品编号	温度 (°C)	实测浓度 (mg/m ³)	排放浓度 (mg/m ³)	烟气流量 (m ³ /h)	标干流量 (m ³ /h)	排放速率 (kg/h)
颗粒物	230669-FQ49-1-1	26.7	<20(4.4)	<20(4.4)	3374	2617	<0.052(0.012)
	230669-FQ49-1-2	26.9	<20(7.7)	<20(7.7)	3406	2640	<0.053(0.020)
	230669-FQ49-1-3	27.1	<20(9.9)	<20(9.9)	3257	2523	<0.050(0.025)
	平均值	26.9	<20(7.3)	<20(7.3)	3346	2596	<0.052(0.019)
备注：烟气平均动压 41Pa，平均静压-0.04kPa，平均流速 7.4m/s，烟气平均含湿量 2.9%，“()”中数值为实际检测结果及对应计算结果。							

表 37 联合储库下料口 1#废气检测结果

采样地点	联合储库下料口 1# (FQ50#)						
采样日期	2023/04/19						
检测项目	样品编号	温度 (°C)	实测浓度 (mg/m ³)	排放浓度 (mg/m ³)	烟气流量 (m ³ /h)	标干流量 (m ³ /h)	排放速率 (kg/h)
颗粒物	230669-FQ50-1-1	42.4	<20(3.5)	<20(3.5)	5697	4204	<0.084(0.015)
	230669-FQ50-1-2	42.9	<20(5.7)	<20(5.7)	5870	4326	<0.087(0.025)
	230669-FQ50-1-3	42.5	<20(15.7)	<20(15.7)	5306	3916	<0.078(0.061)
	平均值	42.6	<20(8.3)	<20(8.3)	5624	4149	<0.083(0.034)
备注：烟气平均动压 160Pa，平均静压-0.11kPa，平均流速 14.9m/s，烟气平均含湿量 2.7%，“()”中数值为实际检测结果及对应计算结果。							

表 38 联合储库下料口 2#废气检测结果

采样地点	联合储库下料口 2# (FQ51#)						
采样日期	2023/04/19						
检测项目	样品编号	温度 (°C)	实测浓度 (mg/m ³)	排放浓度 (mg/m ³)	烟气流量 (m ³ /h)	标干流量 (m ³ /h)	排放速率 (kg/h)
颗粒物	230669-FQ51-1-1	40.8	<20(4.1)	<20(4.1)	4170	3095	<0.062(0.013)
	230669-FQ51-1-2	40.5	<20(4.7)	<20(4.7)	4323	3212	<0.064(0.015)
	230669-FQ51-1-3	40.4	<20(3.2)	<20(3.2)	4200	3121	<0.062(0.010)
	平均值	40.6	<20(4.0)	<20(4.0)	4231	3143	<0.063(0.013)
备注：烟气平均动压 91Pa，平均静压-0.06kPa，平均流速 11.2m/s，烟气平均含湿量 2.7%，“()”中数值为实际检测结果及对应计算结果。							

表 39 中转楼废气检测结果

采样地点	中转楼 (FQ52#)						
采样日期	2023/04/20						
检测项目	样品编号	温度 (°C)	实测浓度 (mg/m ³)	排放浓度 (mg/m ³)	烟气流量 (m ³ /h)	标干流量 (m ³ /h)	排放速率 (kg/h)
颗粒物	230669-FQ52-1-1	41.3	<20(11.7)	<20(11.7)	5118	3767	<0.162(0.044)
	230669-FQ52-1-2	41.0	<20(19.2)	<20(19.2)	5001	3685	<0.165(0.071)
	230669-FQ52-1-3	41.5	<20(18.3)	<20(18.3)	5137	3779	<0.164(0.069)
	平均值	41.3	<20(16.4)	<20(16.4)	5085	3744	<0.164(0.061)

备注：烟气平均动压 131Pa，平均静压-0.09kPa，平均流速 13.4m/s，烟气平均含湿量 3.2%，“() ”中数值为实际检测结果及对应计算结果。

表 40 配料站顶废气检测结果

采样地点	配料站顶 (FQ53#)						
采样日期	2023/04/19						
检测项目	样品编号	温度 (°C)	实测浓度 (mg/m ³)	排放浓度 (mg/m ³)	烟气流量 (m ³ /h)	标干流量 (m ³ /h)	排放速率 (kg/h)
颗粒物	230669-FQ53-1-1	44.9	<20(8.8)	<20(8.8)	20336	14882	<0.298(0.131)
	230669-FQ53-1-2	45.3	<20(10.5)	<20(10.5)	20939	15305	<0.306(0.161)
	230669-FQ53-1-3	45.8	<20(6.5)	<20(6.5)	21313	15554	<0.311(0.101)
	平均值	45.3	<20(8.6)	<20(8.6)	20863	15247	<0.305(0.131)

备注：烟气平均动压 95Pa，平均静压-0.06kPa，平均流速 11.5m/s，烟气平均含湿量 2.8%，“() ”中数值为实际检测结果及对应计算结果。

5. 委托单位信息

表 41 委托单位信息

委托单位名称	华新水泥（红河）有限公司		
委托单位地址	红河州开远市西南路		
联系人	周黎	联系电话	13577303723

6. 附件

监测布点图

(此页无检测结果)

编制: 李佩佩

日期: 2023年5月20日

校核: 李佩佩

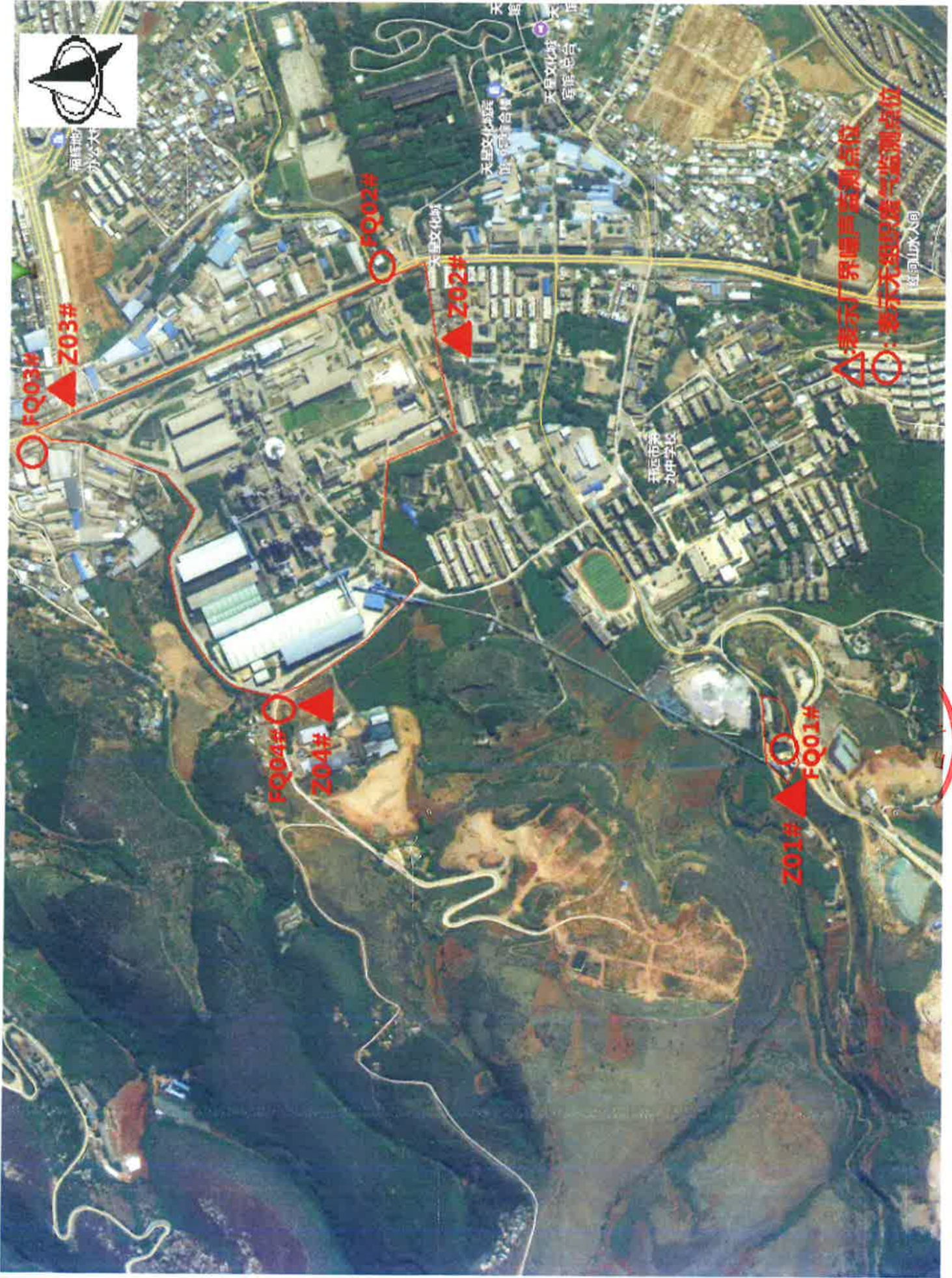
日期: 2023年5月20日

审核: 樊志如

日期: 2023年5月20日

批准: 杨慧勤

日期: 2023年5月20日



△: 表示厂界噪声监测点位
○: 表示无组织废气监测点位



开远市第九中学校

天盛文化城

天盛文化城售楼部

天盛文化城

开远市第九中学校

Z01#

FQ01#

FQ04#

Z04#

FQ03#

Z03#

FQ02#

Z02#

红河(山水公园)

